



ГЕОДОМСТРОЙ

Профессиональные услуги в области
кадастрового учета

Технический план части помещения



geodomstroi@mail.ru



+7 (495) 657-44-29



geodomstroi.ru

ТЕХНИЧЕСКИЙ ПЛАН

Помещения

(вид объекта недвижимости, в отношении которого подготовлен технический план, в родительном падеже)

Общие сведения о кадастровых работах

1. Технический план подготовлен в результате выполнения кадастровых работ в связи с:
образованием части помещения с кадастровым номером: 77:01:0001055:3085

2. Сведения о заказчике кадастровых работ:

Общество с ограниченной ответственностью "Элион", ОГРН: 1067746748520, ИНН: 7704604989

3. Сведения о кадастровом инженере:

Фамилия, имя, отчество (при наличии отчества): Лаухина Татьяна Евгеньевна

Страховой номер индивидуального лицевого счета:

№ регистрации в государственном реестре лиц, осуществляющих кадастровую деятельность:
16302

Контактный телефон: +79661302282

Почтовый адрес и адрес электронной почты, по которым осуществляется связь с кадастровым инженером:

109429, г. Москва, Капотня 3 квартал, д.13, оф.102

Kb_Tanya@mail.ru

Наименование саморегулируемой организации кадастровых инженеров, членом которой является кадастровый инженер:

Ассоциация «Союз кадастровых инженеров»

Сокращенное наименование юридического лица, если кадастровый инженер является работником юридического лица: ООО "ГЕОДОМСТРОЙ"

№ и дата заключения договора на выполнение кадастровых работ:

№ _____ «04» апреля 2018 г.

Дата подготовки технического плана (число, месяц, год): «05» апреля 2018 г.

Исходные данные

1. Перечень документов, использованных при подготовке технического плана

№ п/п	Наименование документа	Реквизиты документа
1	2	3
1	Выписка из Единого государственного реестра недвижимости об основных характеристиках и зарегистрированных правах на объект недвижимости	99/2018/91449704, ФГИС ЕГРН, 04.04.2018
2	Договор аренды нежилых помещений	Договор аренды нежилых помещений
3	Поэтажный план	Сокольническое территориальное бюро технической инвентаризации города Москвы

2. Сведения о геодезической основе, использованной при подготовке технического плана Система координат

№ п/п	Название пункта и тип знака геодезической сети	Класс геодезической сети	Координаты, м		Сведения о состоянии на «_____» _____ г.		
			X	Y	наружного знака пункта	центра пункта	марки
1	2	3	4	5	6	7	8
1	-	-	-	-	-	-	-

3. Сведения о средствах измерений

№ п/п	Наименование прибора (инструмента, аппаратуры)	Сведения об утверждении типа средств измерений	Реквизиты свидетельства о поверке прибора (инструмента, аппаратуры)
1	2	3	4
1	Лазерный дальномер (рулетка) Leica DISTO	32364, 15.12.2017	0020601

4. Сведения об объекте (объектах) недвижимости, из которого (которых) был образован объект недвижимости

№ п/п	Кадастровый номер
1	2
-	-

5. Сведения о помещениях, машино-местах, расположенных в здании, сооружении

5.1. Сведения о помещениях, расположенных в здании, сооружении

№ п/п	Кадастровый номер помещения
1	2
-	-

Исходные данные

5.2. Сведения о машино-местах, расположенных в здании, сооружении

№ п/п	Кадастровый номер машино-места
1	2
-	-

6. Сведения об объектах недвижимости, входящих в состав единого недвижимого комплекса

№ п/п	Вид объекта недвижимости, входящего в состав единого недвижимого комплекса	Кадастровый номер
1	2	3
-	-	-

Сведения о (части) частях объекта недвижимости

Учетный номер или обозначение части: чп1

1. Сведения о местоположении части объекта недвижимости

1.1. Описание местоположения части объекта недвижимости в виде контура

Зона №

Номера характерных точек контура части объекта недвижимости	Координаты, м		Средняя квадратическая погрешность определения координат характерных точек контура части (Mt), м	Тип контура	Примечание
	X	Y			
1	2	3	4	5	6
-	-	-	-	-	-

1.2. Иное описание местоположения части объекта недвижимости

1 этаж, помещение V - комнаты №3а,3,4,21,2

2. Общие сведения о части объекта недвижимости

№ п/п	Учетный номер и обозначение части	Площадь (P), м ² / протяженность, м	Характеристика части
1	2	3	4
1	чп1	62.8	аренда

Заключение кадастрового инженера

Договор на выполнение кадастровых работ № _____ от 04.04.2018. СНИЛС кадастрового инженера. Технический план подготовлен в связи с изменением сведений о помещении с кадастровым номером: 77:01:0001055:3085 и образованием части помещения (1 этаж, помещение V, комнаты №3а,3, 4, 21, 2), площадью 62,8 кв.м. для регистрации договора аренды такой части.

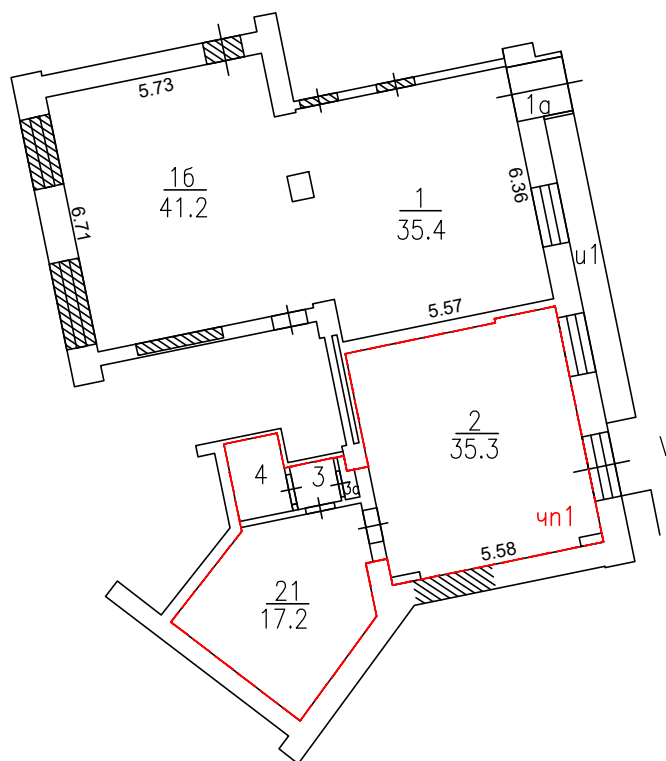
Технический план подготовил кадастровый инженер Лаухина Татьяна Евгеньевна, являющийся членом СРО КИ Ассоциация «Союз кадастровых инженеров» (уникальный реестровый номер кадастрового инженера в реестре членов СРО КИ N 16302). Сведения о СРО КИ Ассоциация «Союз кадастровых инженеров» содержатся в государственном реестре СРО КИ (уникальный номер реестровой записи от "05" июля 2016 г. N 001).

Приложение

№ п/п	Наименование документа
1	2
1	Договор аренды нежилых помещений
2	Позтажный план


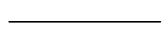
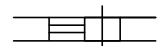
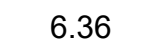
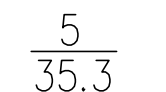

План этажа

1 этаж



Масштаб 1:200

Условные обозначения:

-  Часть границы вновь образованной части помещения
-  Часть границы помещения
-  Стена с окном и дверью
-  6.36 Линейный размер (м)
-  $\frac{5}{35.3}$ Числитель – номер комнаты в помещении
Знаменатель – площадь комнаты (кв. м.)
-  Дверь остекленная (на балкон, лоджию).